



## Ambar Giriş- Çıkış İşlemleri İş Akışı

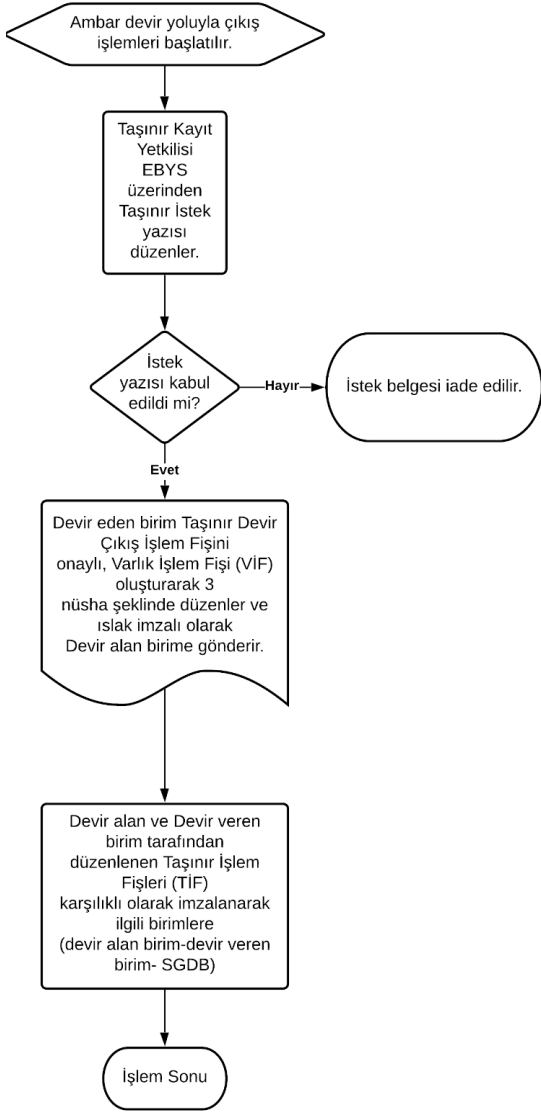
Doküman No:	GUZEM.İA.0010
Yayın Tarihi:	27.06.2022
Revizyon Tarihi:	
Revizyon No:	
Sayfa:	1/2

İş Akışı Adımları	Sorumlu	İlgili Dokümanlar
<p>Ambar giriş işlemleri başlatılır.</p> <p>Satın alma yoluyla giriş mi?</p> <p>Hayır → Devir Taşınır İşlem Fişi (TİF) ile gelen malzemeler kontrol edilerek KBS modülü üzerinden uygunluğu kontrol edilir.</p> <p>Evet → Satın alma onaylı irsaliye ile sayılarak malzemeler teslim alınır.</p> <p>Muayene Kabul Komisyonu malzemelerin teknik şartnameye uygunluğunu kontrol eder.</p> <p>Uygun mu? → Hayır → Malzemeler gerekçesi ile satın alma birime gönderilerek firmaya iade edilmesi istenir.</p> <p>Evet → Malzemelerin üç nüsha halinde KBS modülünde satın alma giriş Taşınır İşlem Fişi (TİF) düzenlenerek onaylanır.</p> <p>KBS Taşınır İşlemleri modülünden Varlık İşlem Fişi (VİF) oluşturulur.</p> <p>Üç nüsha halinde oluşturulan TİF satın alma birimine teslim edilir.</p> <p>Firma tarafından da imzalanan Taşınır İşlem Fişlerinin (TİF) bir nüshası Taşınır Kayıt Yetkilisi tarafından teslim alınır.</p> <p>İşlem Sonu</p>	<p>Taşınır Kayıt Yetkilisi</p> <p>Taşınır kayıt Yetkilisi</p> <p>Taşınır kayıt Yetkilisi</p> <p>Muayene Komisyonu</p> <p>Taşınır Kayıt Yetkilisi</p> <p>Taşınır Kayıt Yetkilisi</p>	<p><a href="https://www.kbs.gov.tr/TMYS/gen/login.htm">https://www.kbs.gov.tr/TMYS/gen/login.htm</a></p> <p>Taşınır Mal Yönetmeliği</p> <p><a href="https://www.kbs.gov.tr/TMYS/gen/login.htm">https://www.kbs.gov.tr/TMYS/gen/login.htm</a></p> <p><a href="https://www.kbs.gov.tr/TMYS/gen/login.htm">https://www.kbs.gov.tr/TMYS/gen/login.htm</a></p> <p>5018 sayılı kamu mali yönetimi ve kontrol kanunu</p> <p><a href="https://www.kbs.gov.tr/TMYS/gen/login.htm">https://www.kbs.gov.tr/TMYS/gen/login.htm</a></p> <p>5018 sayılı kamu mali yönetimi ve kontrol kanunu</p> <p><a href="https://www.kbs.gov.tr/TMYS/gen/login.htm">https://www.kbs.gov.tr/TMYS/gen/login.htm</a></p> <p>5018 sayılı kamu mali yönetimi ve kontrol kanunu</p> <p><a href="https://www.kbs.gov.tr/TMYS/gen/login.htm">https://www.kbs.gov.tr/TMYS/gen/login.htm</a></p> <p>5018 sayılı kamu mali yönetimi ve kontrol kanunu</p>



## Ambar Giriş- Çıkış İşlemleri İş Akışı

<b>Doküman No:</b>	GUZEM.İA.0010
<b>Yayın Tarihi:</b>	27.06.2022
<b>Revizyon Tarihi:</b>	
<b>Revizyon No:</b>	
<b>Sayfa:</b>	1/2



Taşınır Kayıt Yetkilisi

<https://www.kbs.gov.tr/TMYS/gen/login.htm>

Taşınır Mal Yönetmeliği

Taşınır Kayıt Yetkilisi

<https://www.kbs.gov.tr/TMYS/gen/login.htm>

Taşınır Mal Yönetmeliği

Taşınır Kayıt Yetkilisi

<https://www.kbs.gov.tr/TMYS/gen/login.htm>

Taşınır Mal Yönetmeliği

Taşınır Kayıt Yetkilisi

<https://www.kbs.gov.tr/TMYS/gen/login.htm>

Taşınır Mal Yönetmeliği

Strateji Geliştirme Daire Başkanlığı



Ambar Giriş- Çıkış İşlemleri İş Akışı

<b>Doküman No:</b>	GUZEM.İA.0010
<b>Yayın Tarihi:</b>	27.06.2022
<b>Revizyon Tarihi:</b>	
<b>Revizyon No:</b>	
<b>Sayfa:</b>	1/2

HAZIRLAYAN  
Öğr. Gör. Dr. Ebru SOLMAZ  
KYS Sorumlusu

ONAYLAYAN  
Merkez Müdürü